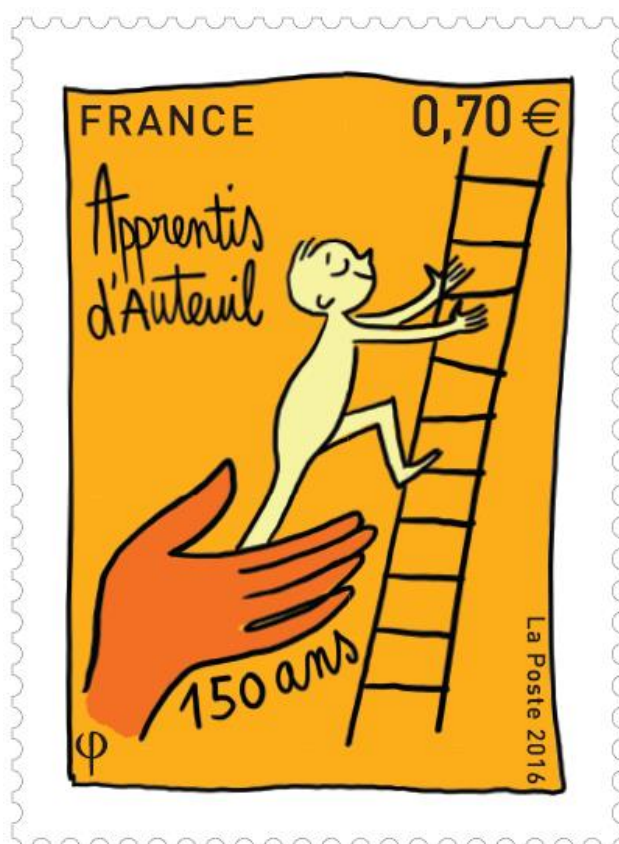


Communiqué de Presse
Janvier 2016

En avant-première à Lyon

La Poste met en vente un timbre commémorant les
150 ans d'Apprentis d'Auteuil



Visuel disponible sur demande



Vendredi 18 mars 2016
Bureau de poste temporaire

de 10h00 à 17h00

La Salle à Manger
52 Cours Charlemagne
69002 Lyon

C'est la dessinatrice **Pénélope Bagieu** qui a réalisé le visuel du timbre. L'artiste a symbolisé l'action de la fondation en dessinant : « **Des mains bienveillantes d'adulte qui soulèvent et accompagnent un enfant pour lui permettre d'atteindre ses projets, de s'élever, d'avancer. Et d'être capable de continuer ensuite sa progression tout seul** ».

Pénélope Bagieu



Née le 22 janvier 1982 à Paris, Pénélope Bagieu, diplômée de l'École nationale supérieure des arts décoratifs de Paris, est une illustratrice française auteur de BD qui s'est fait connaître grâce à son blog « **Ma vie est tout à fait fascinante** », où elle raconte avec beaucoup d'humour des instants de sa vie quotidienne sous le pseudonyme de Pénélope Jolicœur. Pénélope Bagieu est nommée [Chevalier des Arts et des Lettres](#) lors du 40^{ème} [festival international de la bande dessinée d'Angoulême](#) en 2013. On note à son actif : « **Fini de Rire** » (court métrage d'animation/2006), « **Même pas mal** » (2009), la trilogie « **Joséphine** » (2008, premier volume), « **Cadavre Exquis** » (2010), « **La Page Blanche** » (2012), « **Stars of the stars** » (2013), « **California Dreamin** » (2015). Pénélope est également à l'origine de nombreuses illustrations pour la presse et la publicité.

Les infos techniques

Auteur : Pénélope BAGIEU

Impression : héliogravure

Format du timbre : 40,85 mm x 30mm

Valeur faciale : 0,70 €

Tirage : 1 000 020 exemplaires

Mentions obligatoires : création Pénélope Bagieu

Les infos pratiques

Le timbre sera vendu en **avant-première le vendredi 18 mars à**

• **LYON (69), de 10h à 17h**

La Salle à Manger, 52 cours Charlemagne, 69002 Lyon

Il sera également vendu dans d'autres villes de France : **PARIS (75), BORDEAUX (33), BOUGUNAIS (44), SAINT-MAURICE SAINT-GERMAIN (28)**

A partir du 20 mars 2016, il sera vendu dans certains bureaux de poste, sur le site Internet www.laposte.fr/boutique, au Carré d'Encre, par abonnement ou par correspondance à Phil@poste Service Clients Z.I Avenue Benoît Frachon, BP 10106 Boulazac, 24051 PERIGUEUX CEDEX 09.

150 ans d'histoire

Depuis bientôt 150 ans, l'action d'Apprentis d'Auteuil auprès des jeunes en difficulté s'inscrit dans la voie tracée par deux figures éminentes de son histoire.

Fondé en 1866 par l'abbé Louis Roussel, puis **développé au début du XX^{ème} siècle par le père Daniel Brottier**, Apprentis d'Auteuil était à l'origine une œuvre dédiée à l'éducation des orphelins à qui elle permettait d'acquérir un métier. **Créer, agir et innover au service des enfants les plus pauvres et les plus démunis était le mot d'ordre de l'action des deux fondateurs.**

Au fil des ans et des transformations de la société, **Apprentis d'Auteuil se consacre également à l'insertion et à la formation de jeunes en difficulté scolaire, familiale ou sociale.** Reconnue d'utilité publique dès 1929, la fondation perpétue aujourd'hui encore sa mission d'origine en accueillant près de 25 000 jeunes chaque année. Désormais, la fondation accompagne également plus de 5 000 familles dans leur rôle éducatif. **Son action s'étend dans plus de 50 pays aux côtés de partenaires locaux.** Son siège social se trouve sur les lieux mêmes de sa création, au 40 rue Jean de La Fontaine dans le 16^{ème} arrondissement.

La Salle à Manger

L'accompagnement d'Apprentis d'Auteuil auprès des « 16-25 ans » **pour les aider à s'insérer professionnellement et socialement** est un axe majeur d'action.

Le dispositif de **la Salle à Manger** permet d'**accompagner des jeunes en difficulté vers un emploi certain dans le secteur de la restauration**, grâce à un partenariat avec des entreprises dans le cadre d'un **CARED** (Contrats d'Aide et de Retour à l'Emploi Durable).

Des jeunes de « 16-25 ans » sont formés, ils apprennent les gestes techniques nécessaires et le savoir-être indispensable au travail en équipe et au contact avec la clientèle. A l'issue de leur formation, s'ils obtiennent leur **CAP**, l'entreprise partenaire qui les a pris en stage leur propose automatiquement un **CDI**.

D'octobre à mai ils étudient en **deux lieux différents, à un rythme très soutenu** :

- **au restaurant d'application « La salle à Manger »**, où, encadrés par deux professionnels ils apprennent le métier au contact de la clientèle. **Des formateurs leurs enseignent les matières générales et techniques du CAP**. Les méthodes et les rythmes sont adaptés.

- **en entreprise**, où ils confronteront leur apprentissage au « terrain » pour **acquérir expérience et compétences**. Ils sont accompagnés par un tuteur, salarié de l'entreprise.

Les infos pratiques



La Salle à Manger
Restaurant d'application Apprentis d'Auteuil
52 Cours Charlemagne, 69002 LYON

Jours et heures d'ouverture

Pour déjeuner : du lundi au vendredi de 12h à 14h
Pour dîner : du Mercredi au jeudi de 19h à 21h
Le lundi et mardi soir, accueil de groupe sur réservation.

Contacts presse

PHIL@POSTE / PRESSE

Maryline GUILLET

☎ : 01 41 87 42 33

ou 06 32 77 39 65

maryline.guilet@laposte.fr

Contact Presse Apprentis d'Auteuil
Prune Hamard

04 72 10 92 77 – 06 68 54 51 42

prune.hamard@apprentis-auteuil.org